

S.A.I.T.A. do Brasil

Instalações de
desmineralização

Instalações de filtragem
de água pré-tratadas



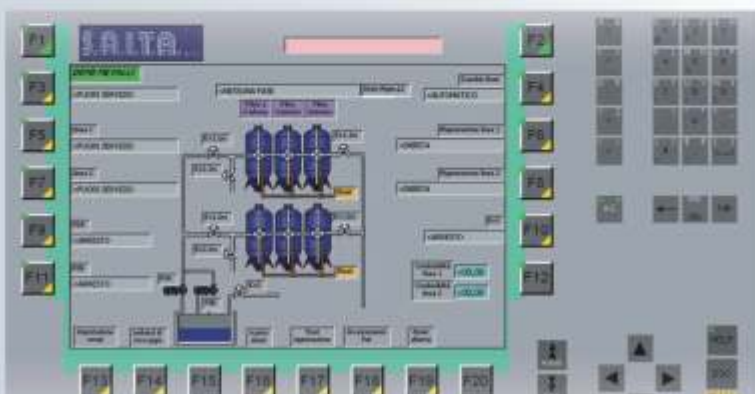
Desmineralização

Empregada para produção de água desmineralizada em geral. Hoje é muito utilizada na produção e reciclagem da água de lavagem depois da eletrodeposição galvânica e na lavagem final que precede a pintura ou secagem a ar.

A **Saita do Brasil** possui uma das maiores produções de instalações deste último tipo com uma variedade de modelos (regeneráveis ou não). Completas instalações de desmineralização e reciclagem são formadas por um grupo de bombeamento para a reciclagem da água a ser tratada, um filtro de cartuchos para remoção dos sólidos em suspensão, um filtro de carvão ativado para a retenção de substâncias orgânicas e óleos, um filtro de resinas aniônicas fracas (opcional) para remoção de ânions, um filtro de resinas ânionicas fortes para remoção dos ânions ainda em solução e um último filtro de resinas em leito misto (opcional e normalmente não regenerável) no caso em que seja necessária água de elevada pureza tendo condutividade inferior a 1 mS/cm.



Automatização



Naturalmente as resinas podem deter uma quantidade de íons igual a sua capacidade de troca, ou seja, uma vez alcançado este limite, é preciso proceder a sua regeneração.

A **Saita do Brasil** produz equipamentos de desmineralização regeneráveis em modo completamente automático ou semiautomático.

Os resíduos de regeneração da resina são enviados diretamente em um ou mais reservatórios de estoque, podendo ser posteriormente submetido a condensação por evaporação a vácuo e ou tratamento químico-físico (se necessário).

Devolvendo saúde ao meio ambiente

Através de seus equipamentos, a **Saita do Brasil** contribui com a saúde do meio ambiente, reciclando água e fazendo o uso adequado e responsável deste que é um dos recursos naturais mais importantes e preciosos.

Devolve água limpa as empresas promovendo a sustentabilidade tão importante e desejada para os tempos modernos.

Contribuindo assim para um planeta saudável o que significa maior qualidade de vida para todos.



Filtragem de Águas Pré-Tratadas

São instalações com múltiplas unidades; essas vêm projetadas conforme o efluente a ser tratado, depois da execução das provas de filtragem. Uma das maiores aplicações dessas instalações é a filtragem de água efluente de químico-físico antes de despejá-las em águas superficiais ou em esgotos.

A **Saita do Brasil** produz instalações em série variando sua capacidade horária de 0.1 a 10mc/h e, sob encomenda, é possível construir com uma capacidade horária maior.

Particularmente, uma instalação é constituída geralmente de: um grupo de bombeamento, um filtro a quartzo de remoção dos sólidos em suspensão, um ou mais filtros de carvão ativado para a retenção de tensoativos, substâncias orgânicas e substâncias em suspensão, um eventual filtro a resinas seletivas para a remoção de metais pesados dispersos ou em conjunto.

Os leitos filtrantes a quartzo e a carvão ativo devem ser substituídos periodicamente, enquanto os filtros a resinas seletivas são dotados de sistema de regeneração. (manual ou automático).

S.A.I.T.A. do Brasil

Saita do Brasil

Rua Bartolomeu Bueno, 191 . Vila Castelar . CEP 13484.080 . Limeira|SP
Tel.: +55 19 3442.2819 | Cel.: +55 19 8119.1729
contato@saitadobrasil.com.br | www.saitadobrasil.com.br

Saita Itália

Via Pierobon, 02 35010 . Limena|PD
Tel.: +39 049 884 0172 | Fax: +39 049 767 144
info@saitaimpanti.it | www.saitaimpanti.it